

L'économie sociale et solidaire dans la Métropole

Le territoire métropolitain regorge d'une grande diversité de secteurs d'activités de l'économie sociale et solidaire (ESS). Plus de 36 000 salariés travaillent ainsi dans les 24 communes de la Métropole au sein d'associations, mais aussi de coopératives ou de mutuelles dans des secteurs aussi variés que les transports, la communication, l'assurance, l'enseignement ou l'action sociale.



Plus de 600 acteurs coopératifs au sein du réseau de l'économie sociale et solidaire

En France
L'ESS représente

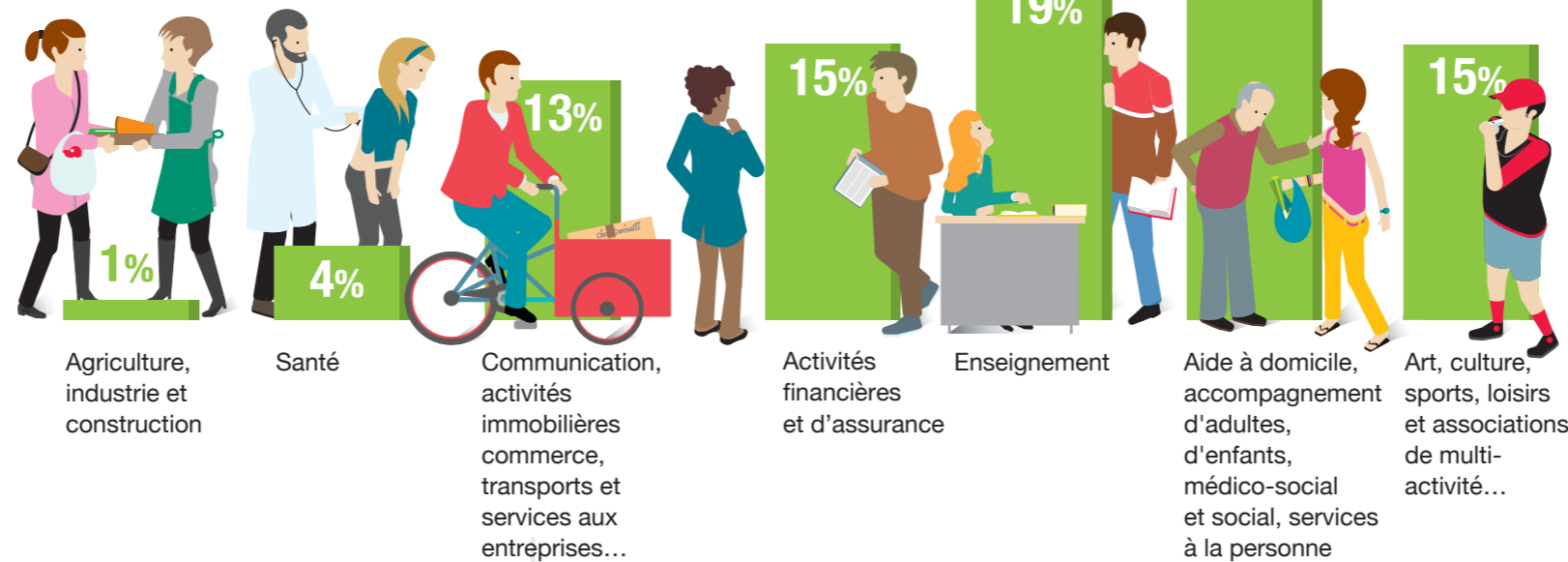
12% des emplois privés

10% du PIB

L'économie sociale et solidaire représente **16%** des emplois privés de Nantes Métropole

Les emplois dans l'ESS à Nantes Métropole

36 000 salariés dans



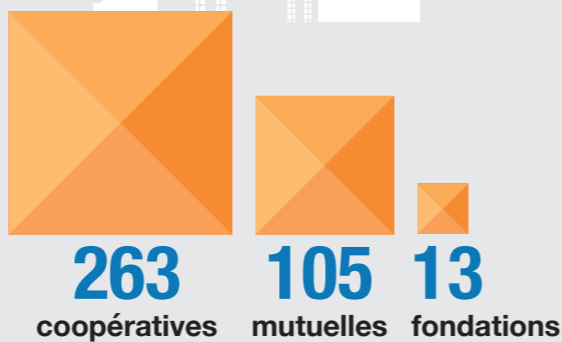
2 819 établissements employeurs dont

2 438 associations

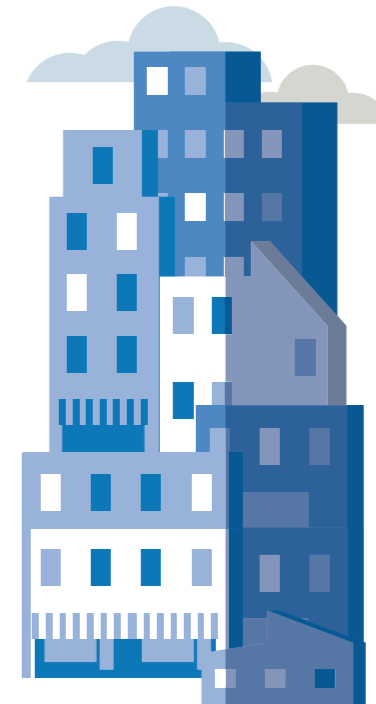
140 projets soutenus depuis 2006 par l'appel à projets de Nantes Métropole



(Sources : CRESS-Observatoire de l'ESS, d'après Insee, Clap 2013)



5 secteurs porteurs priorités



2,3 millions de salariés

10% des salariés

221 300 établissements employeurs

Domaines les plus fréquents



(Sources : CNCRES- Observatoire national de l'ESS, d'après Insee, Clap 2013)